

Система покрытий *ELASTUFF* для судов, кораблей и гидротехнических сооружений



Описание продукта

ELASTUFF состоит из твердых компонентов «чистой» алифатической «полимолекулы», с использованием смол изоцианата и алифатических аминов. Обладает высокой жесткостью, химической стойкостью, относительным удлинением и твердостью.

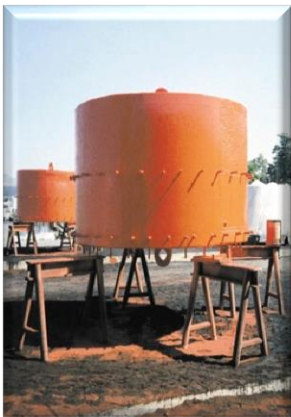
ELASTUFF применяется с использованием многофункционального оборудования с подогревом, что позволяет покрытию быстро высыхать.

Преимущества

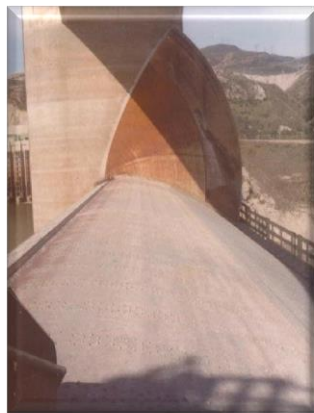
- *ELASTUFF* был специально разработан для гидроизоляции любых вертикальных и горизонтальных поверхностей, защиты от коррозии, сопротивления химическим воздействиям.
- *ELASTUFF* обладает высокой стойкостью к истиранию и ударопрочностью.
- *ELASTUFF* может наноситься на металл, бетон, дерево, стекловолокно, армирующую ткань и вспененные основы.



Обработка днища судов



Нанесение *ELASTUFF* на морские буи



Нанесение материала *ELASTUFF* на ГЭС

Применение

ELASTUFF может использоваться везде, где есть высокие требования к износостойкости например:

- суда;
- гидроэлектростанции;
- трубы и сваи;
- морские буи;
- днища причалов;
- порты;
- элеваторы;
- резервуары;

Нанесение

ELASTUFF наносится методом безвоздушного распыления.

При использовании материала *ELASTUFF* Вы получите...

- Гарантию на гидроизоляционное покрытие 20 лет.
- Восстановление изоляционного покрытия с полной герметизацией трещин, примыканий, коррозионных участков.
- Высокую износостойкость.
- Любое цветовое решение.
- Увеличение срока службы до 100 лет.

ООО "ГК Дельта"
Санкт-Петербург, пл. Победы д.1
Тел: (812) 740-3857

Факс: (812) 740-3978 E-mail: info@gilsonit.ru
www.sealcoat.ru www.gilsonit.ru