

Система покрытий *ELASTUFF* для свай, трубопроводов, кранов.



Описание продукта

ELASTUFF представляет собой двухкомпонентное полиуретановое покрытие, состоящее по объему из 100% твердого вещества.

ELASTUFF обеспечивает защиту от поверхностей, подверженных к истиранию в сухой или водных растворах или средах.

Преимущества

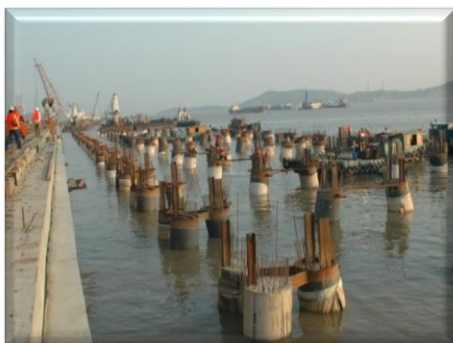
- *ELASTUFF* эффективен для использования на поверхностях цистерн и труб, которые взаимодействуют с пресной и соленой водой
- *ELASTUFF* образует плотное, жесткое покрытие, которое по своей природе представляет собой бесшовный плотный полимер.
- *ELASTUFF* чрезвычайно эффективен в качестве внутренней отделки резервуаров или труб, подверженных воздействию пресной воды, морской воды и водных суспензий.



Нанесение ELASTUFF на трубопровод



Обработка причалов ELASTUFF



Нанесение материала ELASTUFF на свайные конструкции

Применение

ELASTUFF используется:

- трубчатые сваи;
- металлический шпунт;
- очистные сооружения;
- отстойники;
- внутр. поверхности труб;
- краны;
- мусорные контейнеры.



ELASTUFF – обработка портов

При использовании материала *ELASTUFF* Вы получите...

- Гарантию на гидроизоляционное покрытие 20 лет.
- Восстановление изоляционного покрытия с полной герметизацией трещин, примыканий, коррозионных участков.
- Высокую износостойкость.
- Любое цветовое решение.
- Увеличение срока службы до 100 лет.

Нанесение

ELASTUFF наносится методом безвоздушного распыления.

ООО "ГК Дельта"
Санкт-Петербург, пл. Победы д.1
Тел: (812) 740-3857

Факс: (812) 740-3978 E-mail: info@gilsonit.ru
www.sealcoat.ru www.gilsonit.ru